

(株)日本コンサルタントグループ  
(株)建設経営サービス

「経審博士12+Form」からのデータ移行手順

- ※ 本内容は(株)日本コンサルタントグループ様、(株)建設経営サービス様のご了解をいただき、当財団において「経審博士12+Form」操作手順書の内容を抜粋して作成したものです。

平成27年5月

# ■事前準備

『なんでも経審Ver1.10』『分析パックVer4.50(法人用)・Ver4.40(個人用)』を、(一財)建設業情報管理センターのホームページ( <http://www.ciic.or.jp/> )からダウンロードするか、または CD-ROM よりご用意ください。



(一財)建設業情報管理センターのHPにアクセス  
しましたらデータ移行をおこなう「なんでも経審」  
または「CIIC分析パック」をクリックします。

### 【平成27年4月 建設業法等改正対応】

**なんでも経審 ダウンロード**

CIIC許可・経審・分析申請作成ツール「なんでも経審 ver1.10」Excel形式(自己解凍形式による圧縮ファイル)  
ダウンロード方法は[こちら](#)

### 【平成27年4月 建設業法等改正対応】

**【法人用】 CIIC 分析パック ダウンロード**

「CIIC分析パック(Ver4.50)【法人用】 Excel形式(自己解凍形式による圧縮ファイル) [ダウンロード方法は](#) [こちら](#)

**【個人用】 CIIC 分析パック ダウンロード**

「CIIC分析パック(Ver4.40)【個人用】 Excel形式(自己解凍形式による圧縮ファイル)

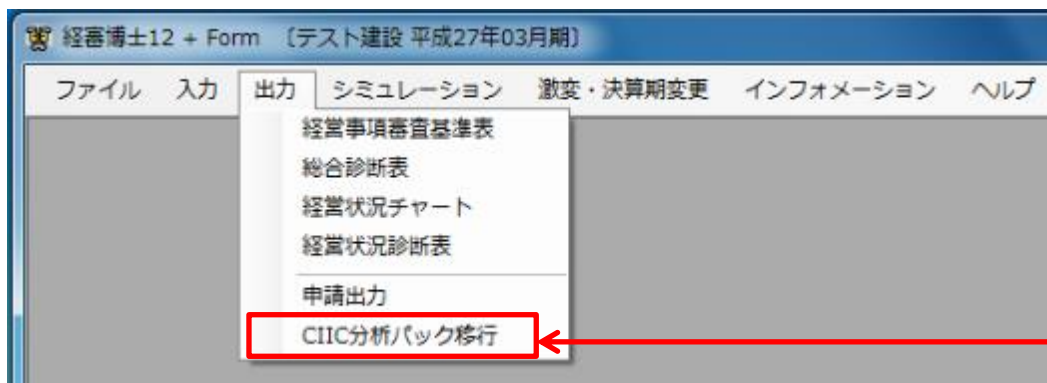
クリックして表示される各々のページの下の部分に、  
ダウンロードの表示がありますので、必要なソフトを  
ダウンロードしてください。

## ■ データ移行の内容

経審博士12+ Form で入力した内容を、(一財)建設業情報管理センターの『なんでも経審Ver1.10』『分析パックVer4.50(法人用)・Ver4.40(個人用)』の Excel に直接データを移行します。

## ■ 操作

【1】 [出力]メニューをクリックし、[CIIC分析パック移行]をクリックします。

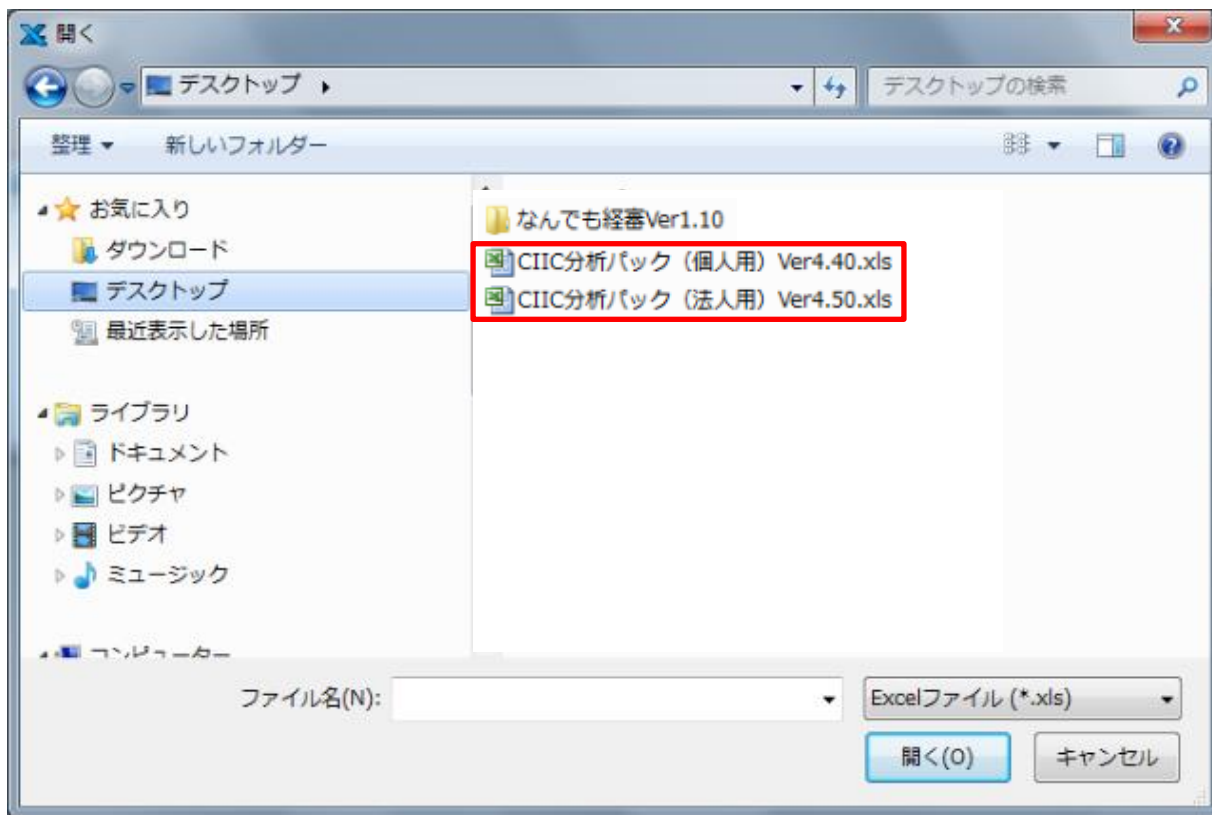


「なんでも経審」へ移行する場合もこちらをクリックします。

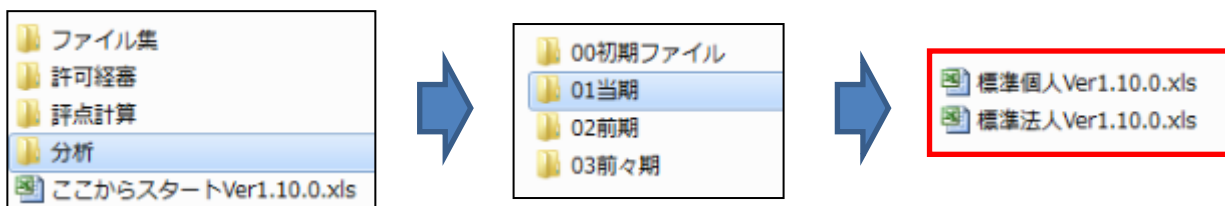
【2】 『CIIC分析パック Excel 移行』画面が表示されます。



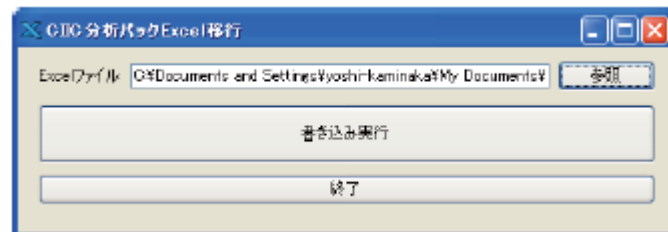
- 【3】<参照> ボタンをクリックします。  
ファイルの場所を次の画面で Excel を設定します。



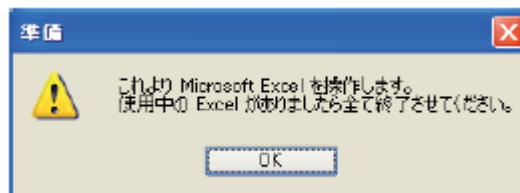
※「なんでも経審」は、「なんでも経審 Ver1.10」フォルダーをダブルクリックし、次の画面展開に従い Excel を設定します。



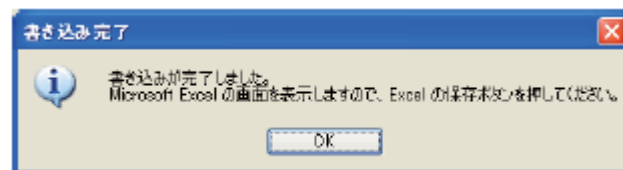
【4】データ移行する Excel をクリックして指定し、<開く>ボタンをクリックします。  
右の画面となり<書き込み実行>ボタンがクリック可能となりますのでクリックを行います。



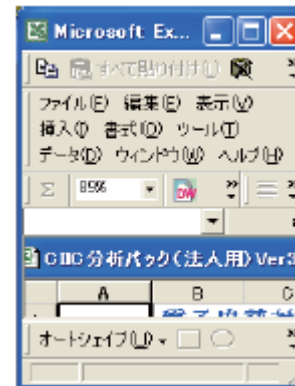
【5】右の表示が出ましたら、現在使用している Excel は全て終了させてください。



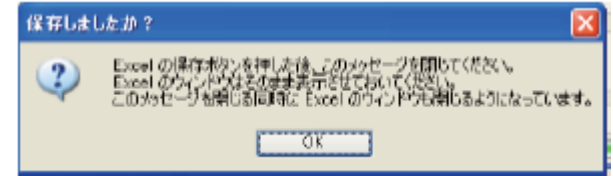
【6】書き込みの表示が終わりましたら、右の表示を行います。  
メッセージを確認して<OK>ボタンを押します。



【7】右の図のように Excel シートが表示されましたら [ファイル] - [保存] か、保存用のフロッピーディスクイメージアイコンをクリックして Excel を保存します。



【8】Excel を保存後、『保存しましたか？』と、右のメッセージがでますので<OK>ボタンをクリックします。  
「なんでも経審」「CIIC分析パック」は自動的に終了されます。



【9】<終了>ボタンをクリックするとこの業務を終了します。

## ■ データ移行に関する注意

- ①. 「なんでも経審」「分析パック」は(一財)建設業情報管理センターが開発したソフトです。  
経審博士12+ Form からのデータ移行は、「なんでも経審」「分析パック」の Excel シートにデータを貼り付けるものです。  
その後の「なんでも経審」「分析パック」の取り扱いに関しては、それぞれのマニュアルをよく読んで扱うようにしてください。
- ②. 平成27年4月の時点で、「なんでも経審」は Ver1.10、「分析パック」は法人版 Ver4.50、個人版 Ver4.40が最新のソフトです。  
経審博士12+Formでは、このバージョンのみの対応ですので、まだ古いバージョンをご使用の方は、『事前準備』を参照して新しいバージョンをダウンロードしてください。

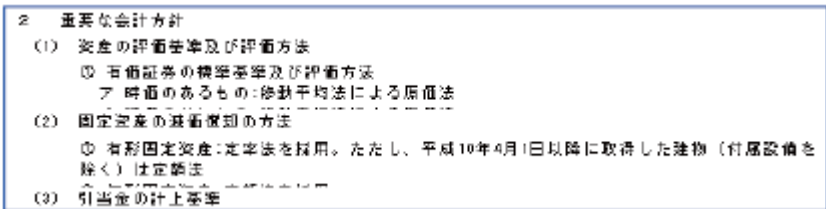
### ③. 注記表に関する注意事項

- 1. 「なんでも経審」「分析パック」で各項目の文字入力は2行しか表示されません。  
経審博士12+Formは4行入るようになっていきますので3行目以降が表示されませんのでご了承ください。

※下記は経審博士12+Formの入力イメージ

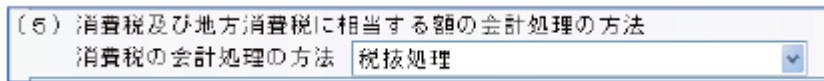


※下記は「なんでも経審」「分析パック」の入力イメージ



2. 「重要な会計方針の消費税及び地方消費税に相当する額の会計方式」は、  
経審博士12+Formの注記表でプルダウンメニューより選択してください。

※下記は経審博士12+Formの入力イメージ



(5) 消費税及び地方消費税に相当する額の会計処理の方法  
消費税の会計処理の方法 税抜処理

3. 「関連当事者との取引」において、経審博士12+Formでは複数行の項目を入力することができますが、「なんでも経審」「分析パック」上は1行しか設定されていないので、この場合は経審博士12+Formの一番上の行だけを行移行し、その他の行は移行しませんので注意してください。

※下記は経審博士12+Formの入力イメージ



6. 関連当事者との取引  
(1) 取引の内容  
 会計監査人を設置していない  会計監査人を設置している

	属性	会社等の名称 又は氏名	議決権の所有 (被所有)割合	関係内容	科目	期末残高(千円)
1						
2						
3						
4						
5						
6						



経審博士12+Formの「なんでも経審」「分析パック」データ移行に関するお問い合わせは、日本コンサルタントグループの経審博士係までお問い合わせください。

TEL 03-3565-3653

「なんでも経審」「分析パック」の操作(電子申請等)に関するご質問は、(一財)建設業情報管理センターへお問い合わせください。

東日本支部	
〒104-0045 東京都中央区築地2丁目11番24号 第29興和ビル7階	
電話番号(地区担当)	
北海道・東北	TEL 03-3544-6903
関東	TEL 03-3544-6901
中部・北陸	TEL 03-3544-6902
北海道事務所	
〒060-0004 北海道札幌市中央区北4条西3丁目1番地 北海道建設会館6階	
電話番号	
TEL 011-222-2688	

西日本支部	
〒540-0005 大阪府大阪市中央区上町A番12号 上町セイワビル9階	
電話番号(地区担当)	
近畿	TEL 06-6767-2801
中国・四国	TEL 06-6767-2802
九州・沖縄	TEL 06-6767-2803
九州事務所	
〒812-0013 福岡県福岡市博多区博多駅東3丁目14番18号 福岡建設会館6階	
電話番号	
TEL 092-483-2841	